

德州学院新冠肺炎疫情防控工作 领导小组（指挥部）

德院疫控组字〔2022〕20号

德州学院 突发新冠肺炎疫情应急处置方案（828版）

根据教育部办公厅国家疾控局综合司《关于印发〈高等学校、中小学校和托幼机构新冠肺炎疫情防控技术方案（第六版）〉的通知》、省委指挥部《关于印发〈山东省新冠肺炎本土疫情处置方案（第五版）的通知〉》《全面做好新冠肺炎疫情常态化防控工作方案（第九版）》和市委指挥部《2022年全市学校秋季学期开学疫情防控应急预案》等文件要求，结合学校实际，现制定应急处置方案。

一、疫情防控风险人员范围及管控措施

1. 师生员工本人或共同居住的家庭成员有发热等可疑症状的。
2. 密切接触者、入境人员，进行7天集中隔离和3天居家健康监测。集中隔离医学观察第1、2、3、5、7天各开展1次核酸检测；密切接触者居家健康监测第3天，入境人员居家健康监测第1、3天各开展1次核酸检测，采集口咽拭子。

3. 次密切接触者，采取 7 天居家隔离医学观察，7 天居家隔离期间第 1、4、7 天各开展 1 次核酸检测。

3. 7 天内有高风险旅居史的人员，采取 7 天集中隔离医学观察，在集中隔离医学观察第 1、2、3、5、7 天各开展 1 次核酸检测。

4. 7 天内有中风险旅居史的人员，采取 7 天居家隔离医学观察，7 天居家隔离期间第 1、4、7 天各开展 1 次核酸检测。

5. 7 天内有低风险旅居史的人员，3 天内开展 2 次核酸检测，并做好健康监测。

6. 同时空伴随人员。除流调判定的密切接触者、次密切接触者外，其他人员由社区（村）和单位根据本人提供的信息和感染者活动轨迹，逐人进行甄别，由本人签订承诺书，进行分类处置。

二、排查方式

1. 师生员工（含第三方人员）一旦发现属于疫情防控风险人员，要立即向本单位疫情工作负责人报告。

2. 师生员工接到疾控部门流调电话后，要立即向单位疫情工作负责人报告。

3. 学校根据疾控部门推送的信息进行摸排、核查。

三、应急处置流程

（一）校内师生员工出现发热等异常症状

1. 立即报告

师生员工在校内出现发热、干咳、乏力、咽痛、嗅（味）觉减退、腹泻等异常症状后，第一时间佩戴口罩（已佩戴的确认佩戴规范），学生报告班主任（辅导员）、分管学生工作负责同志（联系方式见附件），教职工（含第三方）报告本单位负责人；班主任（辅

导员)、单位负责人要及时了解,做好安抚,立即向本单位主要负责人、学校综合协调工作专班(王超 13705347226,赵伟 13791337559)报告;综合协调专班立即通知后勤处处长乔学胜(13583466686)安排消毒消杀工作专班进行消毒。

2. 留观与转诊

(1) **组织留观**,单位主要负责人指定专人在做好个人防护前提下陪同出现异常症状师生到各楼宇留观点(见附件1)或学校留观点进行留观,对有异常症状人员再次进行体温检测(应使用水银体温计检测腋温)和简单询问,如果确认体温 $\geq 37.3^{\circ}\text{C}$ 则,拨打德州市中医院:0534-7905024,启动应急处置;如有如有境外或国内重点疫区旅居史或接触史等流行病学史的,要立即报告学校领导和属地疾控中心。如果体温 $< 37.3^{\circ}\text{C}$,由德州市中医院医生根据实际,决定继续观察、返回恢复正常学习生活或启动应急处置。(2) **转运诊治**,在救护车到达后,相关单位负责人指定专人全程陪同进行就诊、核酸检测,不得自行就医,在核酸检测结果出来前,要在医院留观。(3) **做好防护**,有关工作人员和患病人员应做好个人防护(二级防护,佩戴N95口罩、手套和工作服)。

3. 现场处置

(1) **维持秩序**,相关单位负责人指定专人和场所联系人对出现异常症状学生所在班级、宿舍等场所进行管理,要求场所内人员减少流动聚集,做好个人防护,注意观察自身状况,可继续在校学习生活。没有接到排除信息前,现场相关人员不得离校。(2) **现场消杀**,消毒消杀工作专班对相关场所进行消杀。

4. 后续处置

核酸检测结果如为阴性，可根据医生意见，单位主要负责人通知其同场所师生恢复正常秩序；返校时，原则上须由医院提供诊断证明，严格落实医嘱要求。核酸检测结果如为阳性，则立即启动突发疫情应急处置流程。

教职工在校内出现发热等异常症状，参照上述流程执行；师生员工在校外出现发热等异常症状应在做好个人防护前提下，前往发热门诊进行就诊、核酸检测（学生须由家长陪同），严格落实医嘱要求，待症状消失身体痊愈后再返校。

（二）学校出现（或接到有关部门通知）确诊病例、无症状感染者、密接、次密接者，根据疾控专家意见，立即启动应急处置流程

1. 立即报告

各单位在收到本单位师生员工出现确诊病例、无症状感染者、密接、次密接者通知后，3分钟内向学校综合协调工作专班（赵伟 13791337559，刘印房 13969233693）详细报告其姓名、学院、联系电话、所在楼宇、房间号、健康史、旅居史、核酸检测等信息，综合协调工作专班在3分钟内向分管校领导、学校党委书记汇报；同时要求其同场所人员戴好口罩，保持静止、间距，停止流动，等待下一步指令。

2. 统一指挥

学校党委书记在校统一指挥，领导班子成员、各单位党政主要负责人、各工作专班、辅导员、相关工作人员必须立即到岗。

3. 会议研判

学校党委书记要立即召集疫情应急处置工作会议，邀请疾控专家进行综合研判，科学决策、迅速行动，并立即上报德州市指挥部、

教育厅负责同志，主动听取工作要求。

4. 做好个人防护

有关工作人员和病例要做好个人防护。

5. 迅速行动

(1) 保持静止。副校长张存峰组织安全保卫工作专班（联系人，李岩 13605341996）本着“静止”原则立即封控相关楼门和封闭校门，只进不出，校内全体人员停止流动，协同公安部门加强校园巡逻，全力维护校园秩序，避免造成规模性聚集；副校长张明征带领张丽（13953425221）、王凤丹（15965217389）召集有关学院负责人前往事发教学楼或宿舍楼，指导作出封控楼宇相关安排，严格落实管控要求。

(2) 维持秩序。副校长张明征组织综合协调专班（刘印房 13969233693）通知全校各单位主要负责人，要求本单位所有师生员工（含第三方服务人员、校内经营业户等）就地等待学校指令，保持静止状态，停止流动，规范佩戴口罩。学生处带领全体学工人员深入到各单位学生所在教室、宿舍维持秩序，机关部门干部根据工作需要随时听候调遣。

(3) 转诊就医。副校长张存峰负责组织留观转诊工作专班（乔学胜 13583466686）指引病例做好个人防护，到楼宇留观点进行留观，并向德城区疾控中心报告，协调疾控专家进校开展流调；综合协调工作专班（王超 13705347226，赵伟 13791337559）立即向社区报告，按规定程序将确诊病例、无症状感染者、密接者、次密接者转至定点医院或集中隔离场所。

(4) 开展流调。副书记王金利根据疾控专家建议，确定重点

人员摸排范围，组织健康监测工作专班（张明峰 13583410627）根据行程轨迹对在校、离校的师生员工开展进一步摸排和流调工作，并落实隔离、核酸检测等防控措施；划定封控区、管控区、防范区等区域，在封控区内实行“区域封闭、足不出户、服务上门”，在管控区内实行“人不出区、严禁聚集”，在防范区内要严禁人员聚集。

（5）消毒消杀。副校长张存峰组织消毒消杀工作专班（乔学胜 13583466686），在疾控专家指导下，做好校园消杀工作，特别是要做好病例所在教学楼、宿舍楼、留观点等留有病例活动轨迹场所的消杀工作。

（6）加强健康监测。副书记王金利组织健康监测工作专班（张明峰 13583410627）加强对师生员工的健康监测，严格落实“一日三检两报告”制度，及时组织开展重点人员摸排。

（7）物资保障。副校长张存峰组织物资保障工作专班（乔学胜 13583466686）为师生员工提供防疫物资、生活物资和饮食等保障，根据需求分发个人防护物资，落实缺货登记制度，做好校内师生员工服务保障工作，公布服务热线 8985647，确保服务到位。

（8）志愿服务。副校长迟沂军组织志愿服务工作专班（王凤群 13969209567）做好志愿服务工作，志愿者在服务过程中每天进行一次核酸检测。

（9）心理辅导。副校长迟沂军组织心理辅导工作专班（冯琨 13853429656）做好学生管控工作、心理疏导和情绪化解工作，消除恐惧心理，解决实际困难，维护学生心理健康。

（10）核酸检测。副校长张存峰组织核酸检测工作专班（乔学

胜 13583466686，冯琨 13853429656）通过德州市中医院进行全员核酸，对封控楼宇内人员实行上门核酸检测；合理规划校内采样点，有序组织其他师生员工进行核酸采样，做好采样环境消杀工作。

（11）**及时通知共同居住人员**。副校长迟沂军组织家校协同工作专班（王凤群 13969209567）及时告知学生共同居住人，按要求报备社区，自觉配合做好隔离、核酸检测等工作。

（12）**启动线上教学**。副校长徐静负责组织教学工作专班（刘印房 13969233693）按照教学应急预案启动线上教学工作，优化空中课堂资源，加强线上教学质量监测，确保线上教学质量。

（13）**舆情引导**。党委副书记王金利、宣传部部长任立春组织舆情引导工作专班（孙红旗 13583494909）做好学校网站和公众号运维，发布应急安排，一个口径对外，加强正面宣传，发挥网评引导作用，启动与网信、公安部门的舆情联动应急处置。

（14）**督导落实**。党委副书记王金利组织疫情防控工作督导专班对各单位疫情防控措施落实情况开展督导检查。

四、工作要求

1. 思想上要重视。各单位主要负责人正确认识疫情防控工作的复杂性、严峻性和艰巨性，高度重视应急处置工作的重要性，切实守住学校疫情防控“三条底线”。

2. 行动上要统一。各单位要结合单位实际和部门职责，组织师生员工认真学习，做好人员培训、物资储备和应急演练，确保出现突发情况时能够第一时间快速、有效处置。

3. 责任上要落实。各单位要对照应急处置流程，开展桌面推演和应急演练，责任到人、任务到岗，确保出现突发情况是各项应急

措施及时落实到位。凡因处置不当、行动不快、落实不力等引发严重后果的，将依规依纪严肃追责问责。

- 附件：1. 德州学院学院突发新冠肺炎疫情应急处置工作领导小组
组成员名单
2. 校内各楼宇场所联系人、临时留观点统计表
 3. 各二级学院分管学生工作负责同志联系电话
 4. 校内发热学生应急处置参考工作流程图
 5. 校内出现新冠肺炎阳性人员应急处置参考流程图
 6. 校内出现密接、次密接者应急处置流程图
 7. 流调明白纸

德州学院新冠肺炎疫情防控
工作领导小组（指挥部）
2022年8月28日

附件 1:

德州学院突发新冠肺炎疫情应急处置 工作领导小组成员名单

组 长：车 滨

副组长：王金利 张明征 迟沂军 李永平 张存峰

徐 静 杨恩红 任立春

成 员：各部门主要负责人、各单位党政主要负责人

领导小组全面负责学校疫情防控应急处置工作，组长、副组长按照责任分工指导督促相关专班、分管部门、联系学院做好疫情应急处置工作；领导小组成员要认真落实疫情防控要求，全面做好本部门、本单位疫情应急处置工作。领导小组下设办公室，办公室主任由张存峰同志兼任。

领导小组下设综合协调工作专班、安全保卫工作专班、健康监测工作专班、核酸检测工作专班、留观转诊工作专班、消毒消杀工作专班、心理辅导工作专班、宣传教育工作专班、物资保障工作专班、教学工作专班、家校协同工作专班、志愿服务工作专班、疫情防控工作督导专班等 13 个工作专班，党委副书记王金利负责健康检测工作专班、舆情引导工作专班，疫情防控工作督导专班，党委委员、副校长张明征负责综合协调办工作专班，党委委员、副校长迟沂军负责心理辅导工作专班、家校协同工作专班、志愿服务工作专班，党委委员、副校长张存峰负责安全保卫工作专班、核酸检测工作专班、留观转诊工作专班、消毒消杀工作专班、物资保障工作专班，党委委员、副校长徐静负责教学工作专班。

一、综合协调工作专班

组长：刘印房

成员：曹 勇 仲 冲 赵 伟 张 丽 贺 燕
杨 伟 王 超 张学林

工作职责：负责新冠肺炎疫情应急处置工作综合协调，保持指挥通联顺畅；处理往来文电，收集、整理动态信息，做好会议筹备、记录整理、纪要印发等工作；完成领导小组交办的其他工作。

二、安全保卫工作专班

组长：李 岩

成员：肖 彬 刘树武

工作职责：加强校园安全管理，开展安全巡逻，落实封闭管理制度，维护校园秩序。

三、健康监测工作专班

组长：张明峰

成员：李广涛 侯向东 吴 霞 杨海涛 刘树武
鲍明章

工作职责：负责校内全体师生员工（含保安、保洁、食堂超市浴室工作人员、校内经营业户、快递人员等所有在校内工作人员）健康监测、重点人员摸排、外出审批报备工作。

四、核酸检测工作专班

组长：乔学胜 冯 琨

成员：曹 勇 李广涛 吴 霞 周 华 刘树武
冀 颖 鲍明章

工作职责：按要求组织师生员工（含保安、保洁、食堂超市浴室工作人员、校内经营业户）进行核酸检测，制定核酸检测和方案，

协调医院做好核酸采样和检测工作。

五、留观转诊工作专班

组长：乔学胜

成员：曹 勇 肖 彬 侯向东

工作职责：协调德州市中医院按要求做好风险人员留观、转诊工作。

六、消毒消杀工作专班

组长：乔学胜

成员：杨海涛 王海涛 侯向东 曲培树

工作职责：负责做好校园、各楼宇消毒消杀工作。

七、心理辅导工作专班

组长：冯 琨

成员：董晓婷

工作职责：负责做好学生特别是做好涉疫隔离学生心理工作。

八、舆情引导工作专班

组长：任立春

成员：冯 琨 孙红旗 张琦 李广涛

工作职责：做好疫情防控工作的信息发布、审核、宣传报道工作，加强舆情引导，做好舆情应急处置。

九、物资保障工作专班

组长：乔学胜

成员：杨海涛 李 广 曹 勇

工作职责：做好防疫物资和校内人员饮食、生活物品保障工作。

十、教学工作专班

组长：刘印房

成员：郭长友 王华丽 王海涛 曲培树 耿建

工作职责：负责做好应急条件下线上教学工作，做到平急迅速切换。

十一、家校协同工作专班

组长：王凤群

成员：宋红真 董晓婷

工作职责：负责加强与家长的沟通，共同做好学生思想工作，实现学生与家长对疫情防控政策的理解与支持。

十二、志愿服务工作专班

组长：王凤群

成员：董晓婷 宋红真 王祥龙

主要职责：负责组建志愿服务队，做好疫情防控志愿服务工作。

十三、疫情防控工作督导专班

组长：王 伟

成员：李 想 张 丽 刘秀华

主要职责：负责督导各专班履职尽责情况，调动各级党组织参与疫情防控工作积极性，督促落实疫情防控要求。

附件 2

校内各楼宇场所联系人、临时留观点统计表

| 楼号 | 留观点 房间号 | 场所 联系人 | 场所 联系人电话 | 备注 |
|-------|---------------------|-----------|----------------------------|----|
| 知行楼 | 0112 | 余晓帅 | 15805348206 | |
| 美术楼 | 0108 | 余晓帅 | 15805348206 | |
| 体育楼 | 0209 | 滕文新 | 13791337680 | |
| 求真楼 | 0109 | 蔺吉江 | 15053400270 | |
| 求实楼 | 0109 | 王雪峰 | 13821791228 | |
| 博文楼 | 0112 | 刘斌 | 15963392021 | |
| 博文楼 | 0139 | | | |
| 明理楼 | 0105 | 陈铭浩 | 17706379099 | |
| 明理楼 | 0134 | | | |
| 启智楼 | 北门洞西侧 | 曲培树 | 13573468312 | |
| 体育馆 | 一楼体能训 练馆 | 颜世亮 | 15105348187 | |
| 图书馆 | 一楼西南角 | 冀颖 | 13605348968 | |
| 第二食堂 | 音乐楼西边 | 乔学胜 | 13583466686 | |
| 第三食堂 | 第三食堂和 第四食堂中 间 | 乔学胜 | 13583466686 | |
| 第四食堂 | | | | |
| 第五食堂 | 第五食堂 南门口 | 乔学胜 | 13583466686 | |
| 2号公寓楼 | 103 | 王健 | 13153467217 | |
| 3号公寓楼 | 105 | 王健 魏永兰 | 13153467217 18005349134 | |
| 6号公寓楼 | 123 | 李静静 | 15166987788 | |

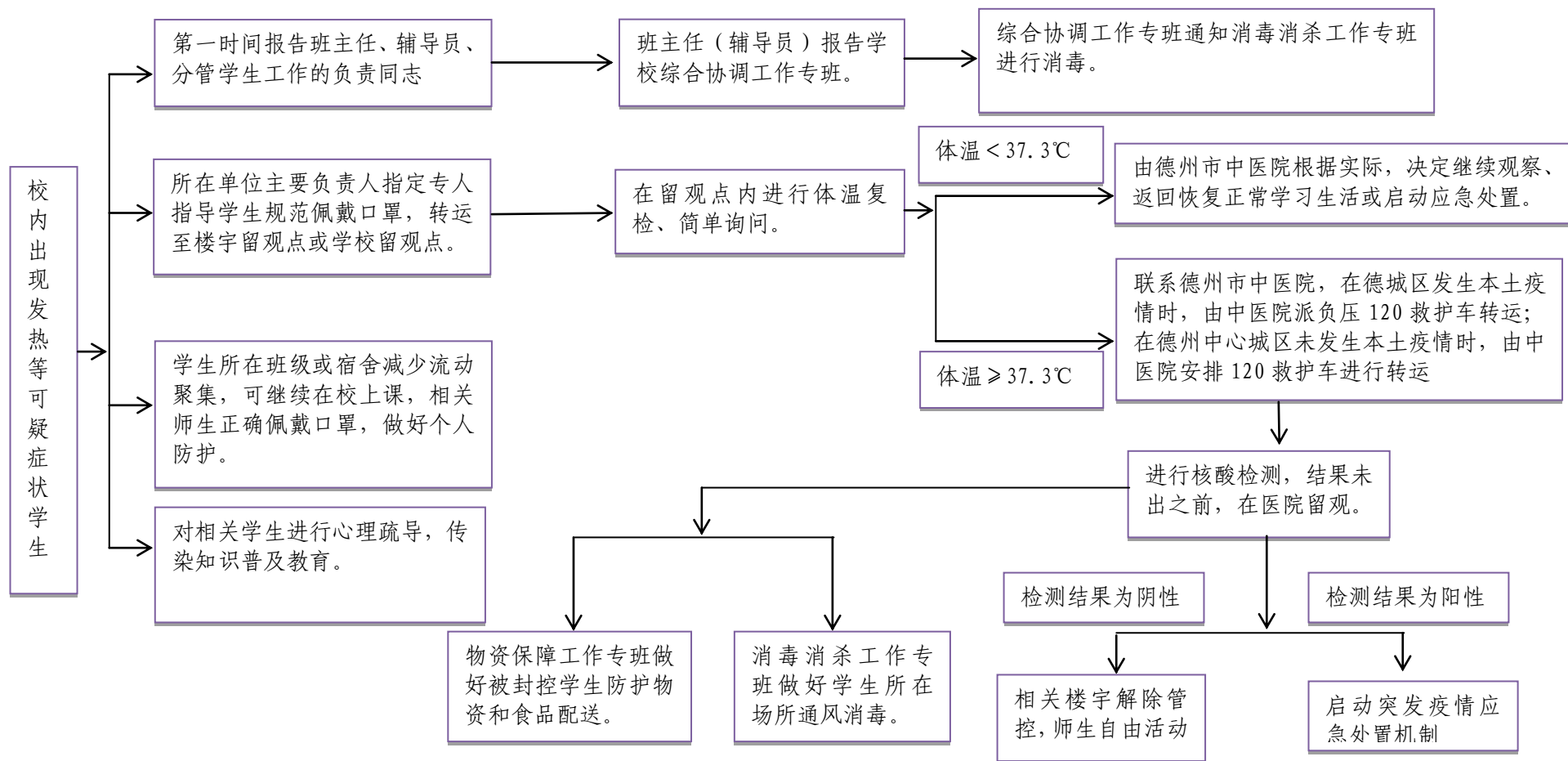
| 楼号 | 留观点 房间号 | 场所 联系人 | 场所 联系人电话 | 备注 |
|-----------|------------|-----------|----------------------------|----|
| 7号公寓楼 | 122 | 李静静 | 15166987788 | |
| 8号公寓楼 | 123 | 宋严 | 13969204295 | |
| 9号公寓楼 | 121 | 宋严 | 13969204295 | |
| 10号公寓楼 | 122 | 张俊卿 | 18763920695 | |
| 11号公寓楼 | 102 | 张俊卿 | 18763920695 | |
| 12号公寓楼 | 120 | 宋英 | 15905448006 | |
| 13号公寓楼 | 103 | 宋英 | 15905448006 | |
| 14、15号公寓楼 | 14-228 | 刘俊荣 | 13869236054 | |
| 16号公寓楼 | 108 | 王丽冰 | 18596257682 | |
| 17号公寓楼 | 105 | 王丽冰 | 18596257682 | |
| 18、19号公寓楼 | 18-227 | 邢立华 霍静 | 18263072688 13605346626 | |
| 20、21号公寓楼 | 21-201 | 化文梅 | 13853492341 | |
| 24号公寓楼 | 一楼会议室 | 杜敏 | 13583466599 | |
| 25、26号公寓楼 | 26-201 | 黄桂玲 | 15853486793 | |
| 27号公寓楼 | 一楼会议室 | 喻玫 | 15105348256 | |

附件 3:

各二级学院分管学生工作负责同志联系电话

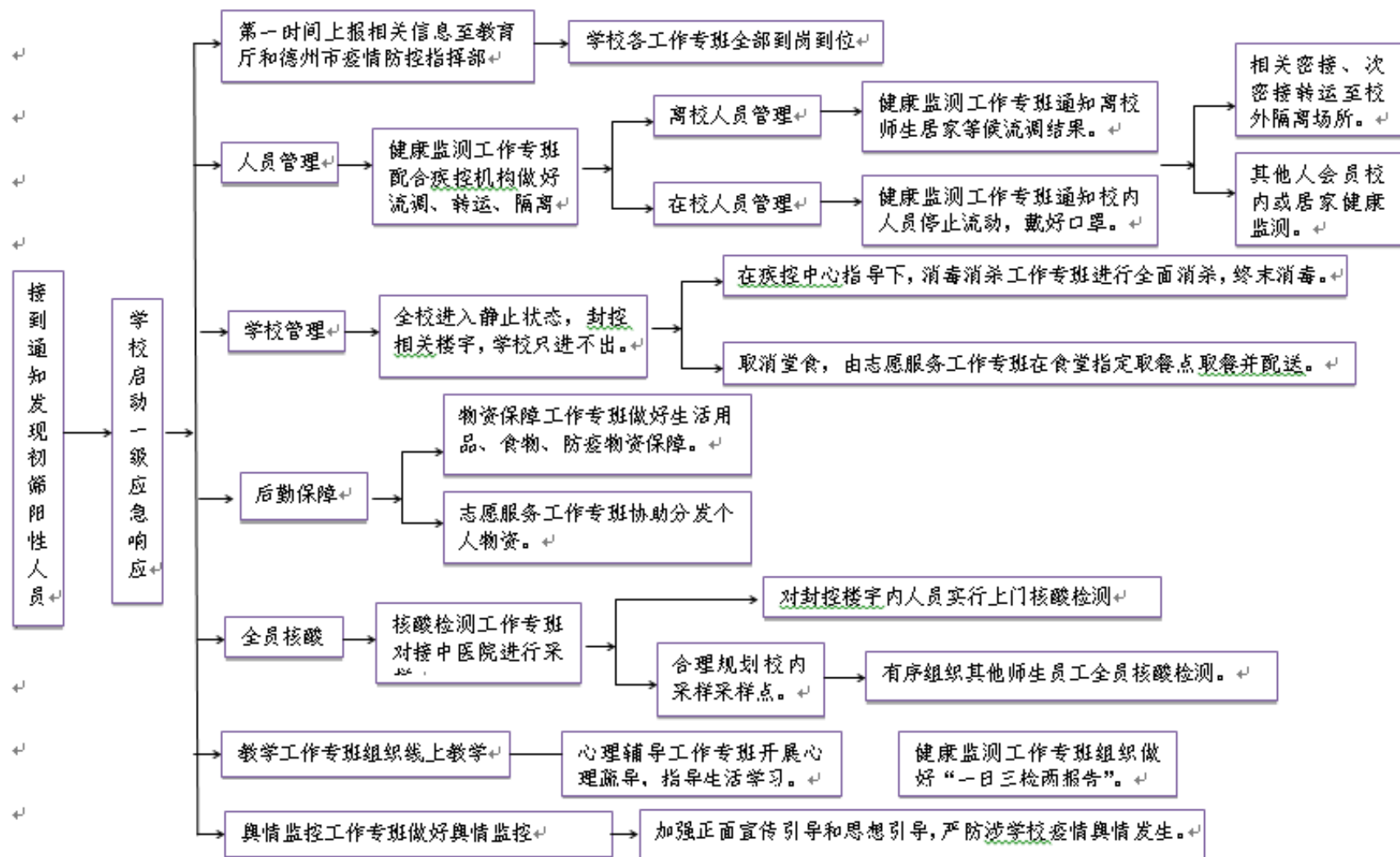
| 学院 | 姓名 | 联系电话 | 手机 |
|-----------|-----|---------|-------------|
| 马克思主义学院 | 梁洁 | 8985645 | 15953402611 |
| 法学院 | 左海静 | 8985628 | 13573455495 |
| 教师教育学院 | 李华君 | 8983698 | 13884685719 |
| 文学与新闻传播学院 | 王海霞 | 8985617 | 15092577888 |
| 外国语学院 | 贺昱 | 8985002 | 13953461801 |
| 美术学院 | 戚良华 | 8985667 | 13475183909 |
| 音乐学院 | 米彦 | 8985616 | 13573456664 |
| 体育学院 | 刘毅 | 8985661 | 18705346181 |
| 经济管理学院 | 李芳菲 | 8985568 | 18315812620 |
| 数学与大数据学院 | 陈志国 | 8987236 | 13583463134 |
| 物理与电子信息学院 | 申青林 | 8985658 | 15266946668 |
| 化学化工学院 | 邢巧娜 | 8985456 | 18865739665 |
| 生态与资源环境学院 | 张锋 | 8985620 | 13505345608 |
| 生命科学学院 | 夏书珍 | 8985643 | 13645342144 |
| 计算机与信息学院 | 武兵 | 8989536 | 18705346200 |
| 能源与机械学院 | 董卉 | 8987581 | 13853460175 |
| 纺织服装学院 | 华玉山 | 8985529 | 13405445096 |
| 医药与护理学院 | 孙晨晨 | 8985676 | 15005346227 |
| 职业教育学院 | 张月英 | 8985597 | 15805345532 |

校内发热学生应急处置参考工作流程图

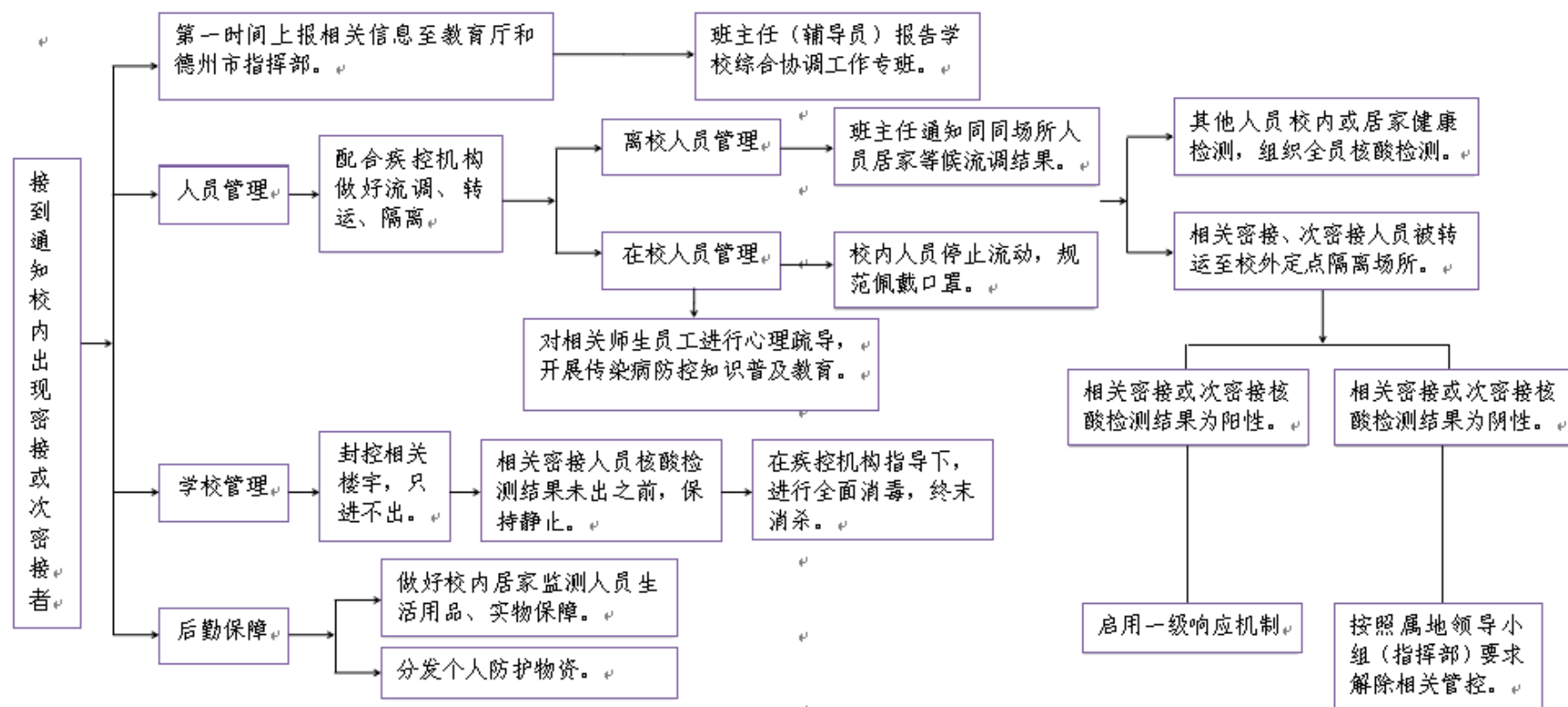


注：教职员工出现发热等异常症状，参照此流程执行。

校内出现新冠肺炎阳性人员应急处置参考流程图



校内出现密接、次密接者应急处置流程图



注：教职员工被确定为密接、次密接者，参照此流程执行。

附件 7

流调明白纸

流调内容：姓名、联系电话、学院（部门）、年级、专业、宿舍号、家庭地址、近期核酸检测情况、疫苗接种、现在所处位置及周边情况、何时返校、返校后行程轨迹等内容。

德州学院新冠肺炎疫情防控工作领导小组（指挥部）办公室 2022年8月28日印发
